



ISTRUZIONI DI MONTAGGIO PER GRONDAIE A CASSETTA

PROTEKTOR produce grondaie in plastica dal 1964. Le grondaie PROTEKTOR sono prive di plastificanti e non possono diventare fragili. La materia prima di alta qualità garantisce la massima resistenza agli urti e ai raggi UV e un'ottima stabilità dimensionale.

Un'installazione professionale inizia sempre con la scelta della grondaia giusta. Il valore di m² della superficie del tetto costituisce un punto di partenza per individuare le dimensioni corrette della grondaia.

Secondo le norme DIN EN 12056-3 e DIN 1986-100, è necessario effettuare un calcolo del deflusso dell'acqua piovana per determinare le dimensioni esatte della grondaia. La tabella seguente fa riferimento alle norme pertinenti e può essere utilizzata per la scelta della grondaia PROTEKTOR corretta.

GRONDAIE PROTEKTOR		
Area del tetto da drenare	Tubo di scarico	Grondaia semicircolare
fino zu 15 m ²	DN 50	10 pezzi (NW 68)
fino zu 30 m ²	DN 75	8 pezzi (NW 83)
fino zu 80 m ²	DN 85	6 pezzi (NW 115)

L'installazione delle grondaie PROTEKTOR avviene in semplici passaggi. Per garantire una funzionalità permanente, è necessario rispettare le specifiche delle istruzioni di installazione.



ISTRUZIONI PER L'INSTALLAZIONE DELLE GRONDAIE

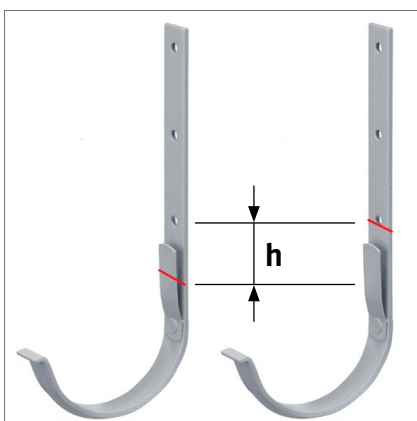


Segnare i supporti per grondaia più alto e più basso

Misurare la distanza tra il supporto più alto e quello più basso in corrispondenza della grondaia e determinare la differenza di altezza con una pendenza di 1-3 mm/m.

Il supporto più alto dev'essere segnato sul bordo superiore della grondaia.

Il supporto più basso dev'essere segnato con lo sfalsamento della differenza di altezza (h).



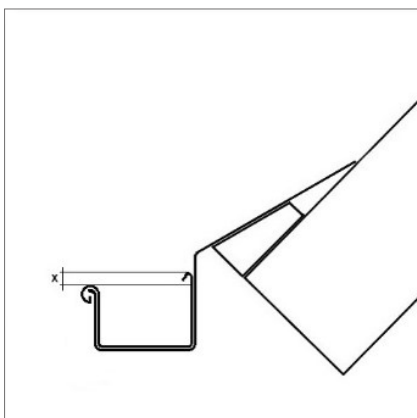
Piegare i supporto per grondaia più alto e più basso

I supporti più alto e più basso devono essere piegati in corrispondenza della marcatura con pinze idonee.

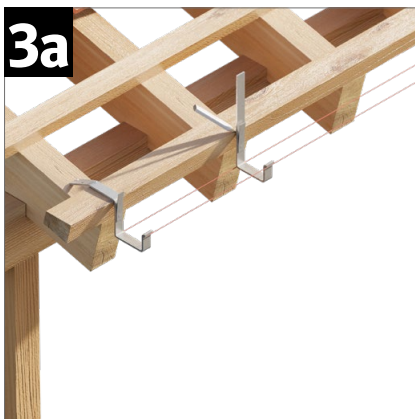
L'inclinazione della piega deve essere regolata in modo che il bordo posteriore della grondaia sia più basso di circa $X = 10$ mm rispetto bordo anteriore (vedi Fig.).

Per garantire un fissaggio sicuro, la staffa di fissaggio deve essere a filo con il listello di gronda e il travetto.

Per il fissaggio delle staffe si devono utilizzare chiodi a pettine zincati.



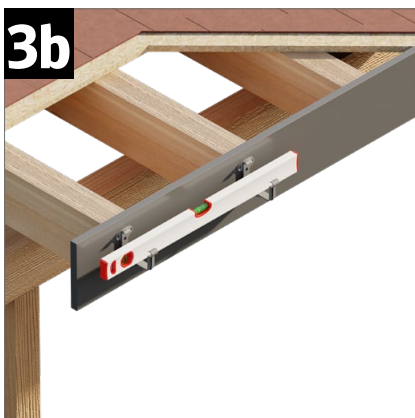
ISTRUZIONI PER L'INSTALLAZIONE DELLE GRONDAIE



Montaggio dei supporti per grondaia

I supporti esterni della grondaia (il più alto e il più basso) devono essere montati per primi. L'allineamento va tracciato tra questi due supporti.

L'allineamento va fatto sia nel punto più basso dei supporti (interno) che nel punto più esterno del lato del cordolo. I supporti intermedi vengono mantenuti in linea, segnati sul bordo adiacente del listello di gronda e piegati e fissati in allineamento come descritto al punto 2.



Montaggio dei supporti per frontalini

In alternativa ai supporti per grondaia, si possono utilizzare anche i supporti per frontalini.

I supporti per le grondaie sono avvitati al frontalino e, se necessario, possono essere regolati in base all'inclinazione del frontalino tramite una staffa di regolazione.

La pendenza può essere controllata con l'aiuto di una livella.



Accorciare la grondaia

Utilizzare sempre la lunghezza massima tecnicamente fattibile della grondaia.

La lunghezza della grondaia deve essere regolata in modo che il raccordo della grondaia si trovi al centro tra le staffe della grondaia e che vi sia una distanza di almeno 10 cm dalla staffa successiva.

Nei punti di giunzione la grondaia deve essere allineata e non presentare alcuno sfalsamento.

Il bordo tagliato della grondaia deve essere pulito dai residui di segatura.



A partire da una lunghezza della grondaia di 12 m, al posto del raccordo per grondaia a cassetta è necessario utilizzare un pezzo di grondaia per compensare la dilatazione.



ISTRUZIONI PER L'INSTALLAZIONE DELLE GRONDAIE



Installazione delle testate

Le testate sono fissate alle estremità della grondaia a cassetta e devono essere incollate con l'adesivo raccomandato da PROTEKTOR.

A tal fine, l'adesivo viene applicato in modo lineare nel raccordo della testata.

L'unione delle due parti deve avvenire entro il tempo „aperto“ (per ulteriori dettagli consultare la scheda tecnica e la scheda di sicurezza del collante).

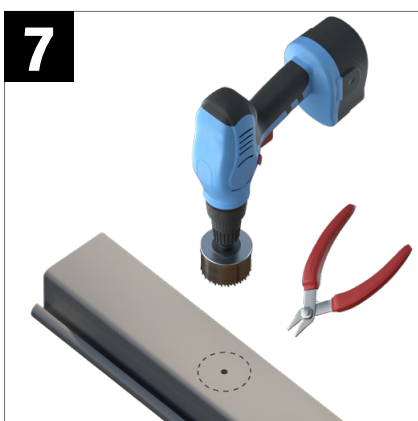


Posizionamento dello scarico

Lo scarico deve essere posizionato in modo che ci siano un supporto sia a destra che a sinistra e che tra il supporto e lo scarico ci siano almeno 10 cm di distanza.

Nell'area di scarico non si può giuntare la grondaia.

Gli scarichi devono essere incollati con l'adesivo raccomandato da PROTEKTOR. L'adesivo va applicato in modo lineare sulla superficie da incollare dello scarico. Le due parti devono essere unite entro il tempo „aperto“ (per ulteriori informazioni, consultare la scheda tecnica e la scheda di sicurezza del collante).



Marcatura del foro

Lo scarico dev'essere posizionato al centro della grondaia.

Il diametro del foro deve corrispondere come minimo al diametro interno del pluviale.

Quando si utilizzano scarichi a vite, il foro deve essere realizzato in base alle specifiche del diametro riportate nella rispettiva scheda tecnica.



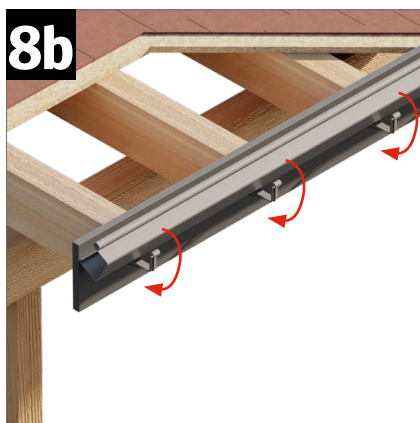
Appendere la grondaia ai supporti

La grondaia deve essere prima agganciata al supporto sul lato esterno e poi può essere ruotata per inserirla nel supporto.

Le molle che tengono la grondaia nel supporto devono essere premute solo leggermente. In questo modo la grondaia può espandersi e contrarsi con le variazioni di temperatura.



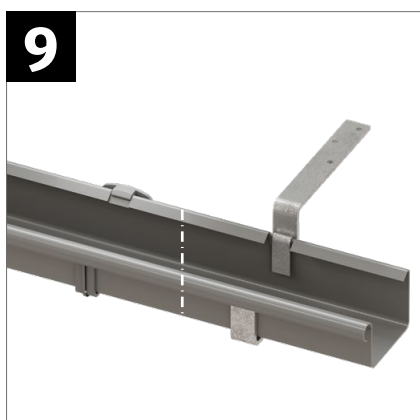
ISTRUZIONI PER L'INSTALLAZIONE DELLE GRONDAIE



Appendere la grondaia ai supporti per frontalino

Quando si utilizzano i supporti per frontalino, la grondaia viene prima agganciata sul retro e poi incastrata nel bordo esterno del supporto.

La grondaia deve potersi espandere e contrarre con le variazioni di temperatura.



Creazione di un punto di fissaggio

Al centro di ogni sezione di grondaia deve essere previsto un punto di fissaggio.

Per creare un punto di fissaggio, tagliare il bordo a destra e a sinistra della molla del supporto e premere la molla con una maggiore pressione.



Montaggio del pluvia

Il pluviale viene fissato in verticale ogni 2 m, e in ogni caso almeno su ogni sezione del pluviale, con un collarino.

I collarini devono essere posizionati ad almeno 20 cm di distanza dai bordi dell'edificio.

Le curve e le derivazioni possono anche essere soltanto incastrate.

PROTEKTORWERK

Florenz Maisch GmbH & Co.KG

Postfach 1420, D-76554 Gaggenau
Viktoriastr. 58, D-76571 Gaggenau

Tel +49 (0) 72 25 / 9 77 0
Fax +49 (0) 72 25 / 9 77 1 11

info@protektor.com
www.protektor.com

