



ISTRUZIONI DI MONTAGGIO

PER GRONDAIE PER TETTOIE E GARAGE

PROTEKTOR produce grondaie in plastica dal 1964. Le grondaie PROTEKTOR sono prive di plastificanti e non possono diventare fragili. La materia prima di alta qualità garantisce la massima resistenza agli urti e ai raggi UV e un'ottima stabilità dimensionale.

Un'installazione professionale inizia sempre con la scelta della grondaia giusta.

Il valore di m² della superficie del tetto costituisce un punto di partenza per individuare le dimensioni corrette della grondaia.

Secondo le norme DIN EN 12056-3 e DIN 1986-100, è necessario effettuare un calcolo del deflusso dell'acqua piovana per determinare le dimensioni esatte della grondaia. La tabella seguente fa riferimento alle norme pertinenti e può essere utilizzata per la scelta della grondaia PROTEKTOR corretta.

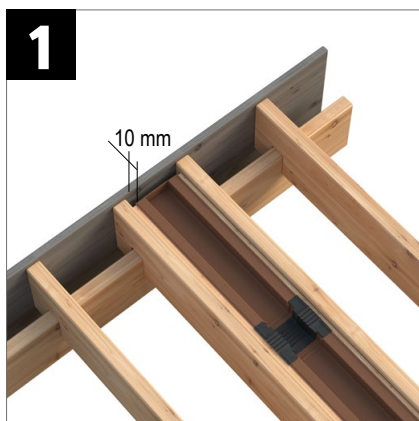
GRONDAIE A CASSETTA PROTEKTOR

Area del tetto da drenare	Tubo di scarico	Grondaia a cassetta
fino a 80 m ²	DN 75 / DN 100	6 pezzi (NW 115)

L'installazione delle grondaie PROTEKTOR avviene in semplici passaggi. Per garantire una funzionalità permanente, è necessario rispettare le specifiche delle istruzioni di installazione.

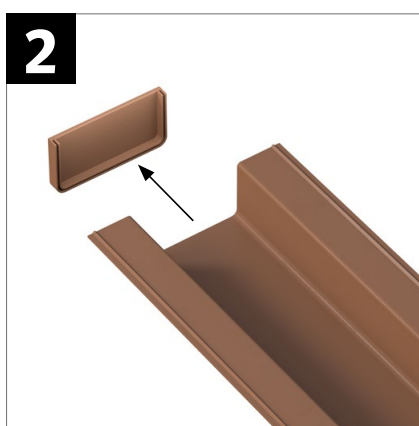


ISTRUZIONI PER L'INSTALLAZIONE DI GRONDAIE PROTEKTOR PER TETTOIE E GARAGE



Lunghezza della grondaia per la tettoia

La lunghezza della grondaia è determinata dalla lunghezza della trave ridotta di una distanza dalle tavole terminali di circa 10 mm. Il bordo tagliato della grondaia deve essere pulito dai residui di segatura.



Installazione delle testate

Le testate sono incollate alle estremità della grondaia e devono essere incollate con l'adesivo raccomandato da PROTEKTOR. A tal fine, l'adesivo viene applicato in modo lineare nel raccordo della testata. L'unione delle due parti deve avvenire entro il tempo „aperto“ (per ulteriori dettagli consultare la scheda tecnica e la scheda di sicurezza del collante).

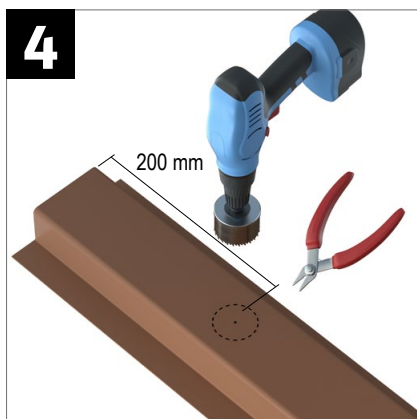


Posizionamento dello scarico

Il raccordo di scarico deve essere posizionato in modo che il pluviale non venga danneggiato quando la grondaia della tettoia si muove. Questo può essere garantito da un collegamento curvo o dal posizionamento vicino a un punto di fissaggio.



ISTRUZIONI PER L'INSTALLAZIONE DI GRONDAIE PROTEKTOR PER TETTOIE E GARAGE

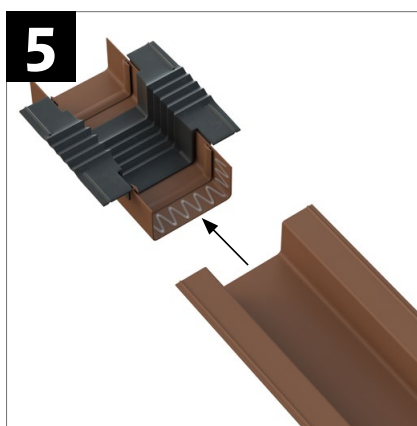


Segnare e tagliare il foro di scarico

Il foro di scarico deve essere posizionato al centro, a una distanza di almeno 200 mm dall'estremità della grondaia.

Il diametro del foro deve essere scelto in base alle specifiche del raccordo a vite.

Il foro può essere realizzato con l'aiuto di una sega a tazza o di cesoie per lamiera.



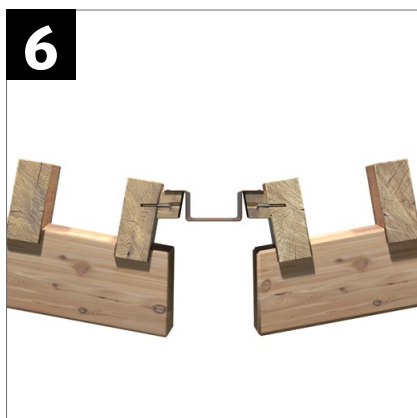
Installazione di raccordi a espansione

Utilizzare sempre la lunghezza massima della grondaia tecnicamente applicabile. Se si supera la lunghezza di 6,0 m, è necessario inserire un raccordo a espansione al centro o a intervalli regolari.

Il raccordo a espansione e la grondaia devono essere incollati con il collante raccomandato da PROTEKTOR.

A tal fine, l'adesivo viene applicato a onde sulla superficie adesiva del raccordo a espansione.

L'unione delle due parti deve avvenire entro il tempo „aperto“ (vedere la scheda tecnica dell'adesivo art. n. 81250).



Superficie di appoggio senza vincoli

I bordi della grondaia devono appoggiare su tutta la lunghezza della trave.

La superficie deve essere il più possibile orizzontale. La grondaia deve essere installata in modo allineato, senza tensioni o costrizioni.

Esempi di assemblaggio senza tensione:

- Listelli in legno fissati alle travi, con sfalsamento verso il basso di 10 mm, quale supporto per i bordi della grondaia.
- Distanziatori (calotte) tra copertura e travi.



Lo sfalsamento/distanziamento garantisce che la copertura non crei alcun effetto di serraggio e che la grondaia possa muoversi termicamente indipendentemente dalla struttura del tetto.

La pendenza della grondaia può essere compresa tra 0-3 mm/m.



ISTRUZIONI PER L'INSTALLAZIONE DI GRONDAIE PROTEKTOR PER TETTOIE E GARAGE



Creazione di un punto di fissaggio

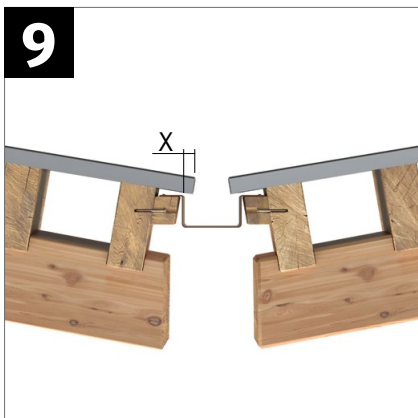
Per evitare che la grondaia „vagli“, è necessario creare un punto di fissaggio al centro di ogni sezione di grondaia. Il punto di fissaggio deve essere realizzato avvitando o inchiodando il bordo della grondaia su entrambi i lati.



Montaggio del pluviale

Il pluviale viene fissato in verticale ogni 2 m, e in ogni caso almeno su ogni sezione del pluviale, con un collarino. I collarini devono essere posizionati ad almeno 20 cm di distanza dai bordi dell'edificio.

Le curve e le derivazioni possono anche essere soltanto incastrate.



Copertura del tetto

La copertura del tetto viene fissata alle travi e non deve schiacciare la grondaia. La copertura deve sporgere in modo da arrivare fin dentro alla grondaia.

PROTEKTORWERK

Florenz Maisch GmbH & Co.KG

Postfach 1420, D-76554 Gaggenau
Viktoriastr. 58, D-76571 Gaggenau

Tel +49 (0) 72 25 / 9 77 0
Fax +49 (0) 72 25 / 9 77 1 11

info@protektor.com
www.protektor.com

